

NA KOLE JEN
S PŘILBOUTÝM
SILNIČNÍ
BEZPEČNOSTINA KOLE
JEN S PŘILBOU

Krkonoše

cyklomapa

1:100 000

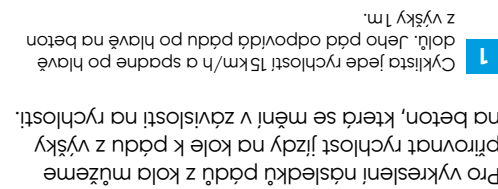
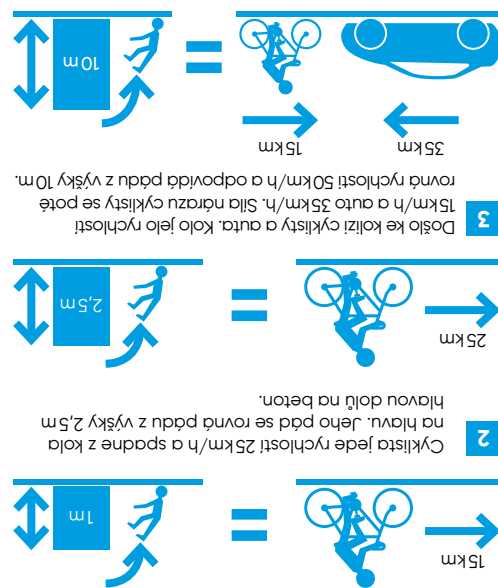
NA KOLE JEN S PŘILBOU

Projekt neziskové organizace Bezpečně na silnicích o.p.s., která vykonává své aktivity pod značkou Tým silniční bezpečnosti.

Cílem projektu je snížení nehodovosti a následků dopravních nehod cyklistů v ČR zapříčiněných nesprávným použitím bezpečnostních prvků při jízdě na kole. Důraz kampaně je kladen na použití ochranných bezpečnostních přileb.

www.nakolejensprilbou.cz


Stáhněte si
mobilní aplikaci
Záchranka

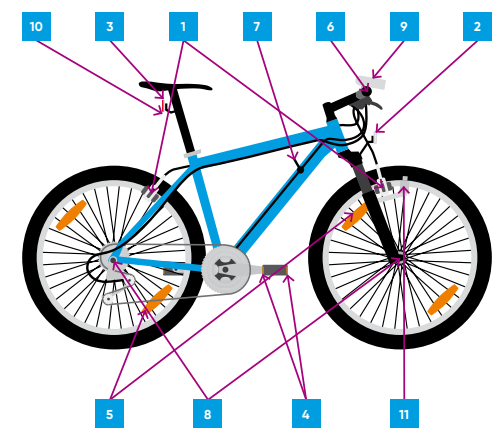


V roce 2017 zemřelo při dopravních nehodách 502 osob. Z toho bylo 44 cyklistů, z nichž 37 nemělo přilbu. Jednlo se o 84 procent všech usmrcených.

POVINNÁ VÝBAVA
JÍZDNÍHO KOLA

TYTO ČÁSTI JSOU POVINNÉ PRO KAŽDÉ JÍZDNÍ KOLO:

- dvě na sobě nezávislé účinné brzdy
- přední odrazka bílé barvy
- zadní odrazka červené barvy
- oranžové odrazky na obou stranách pedálů
- oranžové odrazky na paprscích kol
- zaslepení konců řídítek (zátkami, rukojetmi)
- zakočení ovládacích páček (brzdy, měniče převodu) musí být obaleny materiálem pohlcujícím energii
- matice nábojů kol, pokud nejsou křížové nebo rychloupínací, musí být uzavřeny



PŘI JÍZDĚ ZA SNÍŽENÉ VIDITELNOSTI MUSÍ BÝT JÍZDNÍ KOLO DÁLE VYBAVENO:

- vpředu světlometem bílé barvy
- vzadu svítilnou se zadním obrysovým světlem červené barvy
- zdrojem elektrického proudu (dynamo, baterie)



Cyklistická přilba, která je schválena k prodeji v České republice, musí splňovat standardy. Jedním z nich je přítomný návod v českém jazyce, druhým je označení CE. Toto označení znamená, že přilba splňuje podmínky ČSN EN 1078, je testována a má certifikát ES.

NĚCO MÁLO O PŘILBÁCH



CYKLISTO BUĎ VIDĚT!

Viditelnost lze zvýšit vhodnou barvou oblečení a doplňky z fluorescenčních materiálů, které zvyšují kontrast vůči pozadí a prodlužují tak vzdálenost, na kterou může řidič chodce zaznamenat.

Fluorescenční materiály zvyšují viditelnost za denního světla a za soumraku, ve tmě však svou funkci ztrácejí. Nejčastěji používanými barvami jsou jasně žlutá, zelená, oranžová.

Reflexní materiály odrážejí světlo v úzkém kuželu zpět ke zdroji, a to až na vzdálenost kolem 200 metrů. Výrazně zvyšují viditelnost za tmy a za snížené viditelnosti. Reflexní materiál je v noci vidět na 3x větší vzdálenost než oblečení bílé a více než na 10x větší vzdálenost než oblečení modré. Při rychlosti 75 km/h potřebuje řidič nejméně 28m (2 sekundy) na to, aby si uvědomil nebezpečí a odpovídajícím způsobem na něj zareagoval.

Nejllepší umístění reflexních předmětů je na konci rukávů, blízko kolen, v úrovni pasu nebo na přilbě a kole.



Při čištění přilby je důležité vyvarovat se chemickým čistícím prostředkům, které by mohli narušit její strukturu. Stejně jako všechny materiály se časem opotřebují, není výjimkou ani přilba. Pro možnost ztrát svých původních vlastností by se měla tedy obměnit jednou za 3 – 5 let při pravidelném nošení a jednou za 8 let při občasném nošení.

Každá přilba, která prodává jakýkoliv náraz, musí být vyřazena z používání, a to i když nejeví zřejmé známky poškození. Na přilbě může dojít k mikroskopickým trhlinkám, které nejsou pouhým okem viditelné, a tak přilba ztrácí svoji účinnost v případě dalšího nárazu.

PĚČE O CYKLISTICKOU PŘILBU

BEZPEČNÝ POHYB
TERÉNNÍHO CYKLISTY

- Naplánuj si trasu**
Trasu zvol podle svých schopností, nebo podle nejslabšího ve skupině.
- Informuj se**
Počasí na horách se rychle mění, zjisti jak bude a podle toho zvol trasu a vybavení.
- Informuj**
Před odjezdem předej informace o zamýšlené trase a předpokládanou dobu návratu.
- Jezdí pouze po povolených cestách**
Jestliže je cesta legálně označena jako zakázaná, nepoužívej ji. Nepohybuji se mimo značené cyklostezky.
- Znej značení cest**
Sleduj značení a popřípadě kontroluj v mapě, předejdeš zbloudění.
- Ovládej své kolo**
Jezdí tak, abys dokázal zastavit na viditelnou vzdálenost. Všude můžeš někoho nebo něco potkat. Nepřečehuj svou technickou a fyzickou zdatnost.
- Dávej přednost ostatním**
Upozorni ostatní, že kolem nich projíždíš. Při míjení dostatečně zpomal a je-li to z hlediska bezpečnosti nezbytné, zastav.
- Jednej s rozmyslem**
Použij přilbu. Předvídej nebezpečné situace. Znej kontakty na Horskou službu, nebo na zdravotní záchrannou službu. Měj vždy nabitý a zapnutý mobilní telefon.
- Poskytni pomoc**
Měj s sebou lékárníku a v případě potřeby poskytni první pomoc.
- Buď ohleduplný k přírodě, lidem a majetku**

OVOČNĚ BYLINKOVÉ
OSVĚŽENÍ BEZ STAROSTÍ
S RADLEREM HERBAL 0,0 %

Pamatujte – alkohol za říditka nepatří! Cyklista je totiž účastníkem silničního provozu. S novinkou od značky Zlatopramen – Radler herbal 0,0 % si ale nemusíte dělat žádné starosti, je totiž jako jediný radler na českém trhu absolutně bez alkoholu.

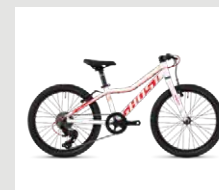
Na svých cyklovýletech se tak můžete bez kompromisů osvěžit nealkoholickým ochuceným pivem, které v sobě kombinuje chuť ovoce a unikátních bylinek. Zlatopramen připravil hned dvě originální příchutě:

Citrón, bezový květ a máta – vzniká spojením nealkoholického piva a přírodní citronové šťávy. Náznak pivní hořkosti a vůni chmele doplňuje chuť svěžího citrónu a chladivý dotek máty. Osvěžující konzumaci dokresluje vůně bezového květu.

Černý rybíz a levandule – na první pohled upoutá zajímavou fialovou barvou a osvěžující chuti rybízové šťávy. Její sladkost doplňuje hořkost nealkoholického piva a jemné aroma levandule.

Který Radler herbal 0,0 % si vyberete, je na vás, my přejeme hodně bezpečně ujetých kilometrů a plno skvělých zážitků!

MOJEKOLO

Kola a helmy
pro celou rodinu

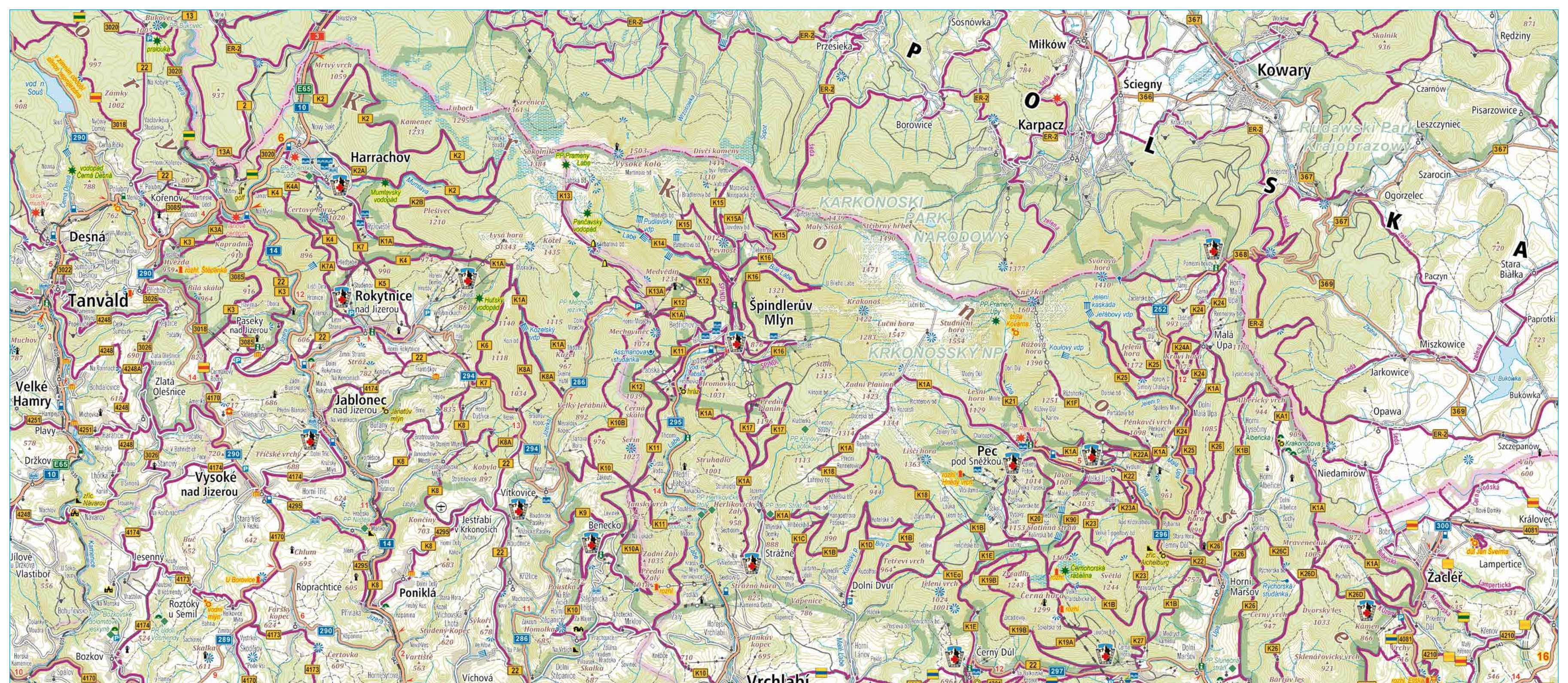
GHOST



CRATONI



Vyberte si své na www.mojekolo.cz



Krkonoše

1:100 000 (1 cm \cong 1,0 km) Map Design & PLANstudio, 2016 - www.mapdesign.eu

- | | |
|--|--|
| | dálnice, silnice I., II. a III. třídy • highway, roads of the I., II. and III. class • Straße I. Klasse, Straße II. Klasse und Straße III. Klasse |
| | ulice, zpevněná cesta / cesta / pěšina • street, dirt road / cart track / foot path • Straße, befestigter Weg / Karrenweg / Fußweg |
| | železnice, nádraží, zastávka • Railway, station, Stop • Eisenbahn, Bahnhof, Haltestelle |
| | lyžařský vlek / lanovka • ski-lift / chair lift • Skilift / Seilschwebebahn und Sessellift |
| | cyklistická trasa • marked bike paths • markierte Radwege |
| | cyklostezka • cycle track • Radroute |
| | vrstevnice po 20 m / výškový bod • contour lines at 20 m / elevation point • Höhenlinien zu 20 m / Höhenpunkt |
| | les / klec / vinice / bažiny • forest / dwarfed pines / vineyard / swamp • Wald / Knieholz / Weinberg / Sumpf |
| | hranice NP CHKO • border of national park, protected landscape area • Grenze des Nationalparks, Grenze des Landschaftsschutzgebietes |
| | chráněné území / jeskyně / přírodní zajímavost • protected territory / cave / natural curiosity • geschützten Bereich / Höhle, Naturschönwurdigkeit |
| | stanice horské služby • stanice horské služby • Bergschutzstation |
| | kostel / kaple / synagoga / hřbitov • church / chapel / synagogue / cemetery • Kirche / Kapelle / Synagoge, Friedhof |
| | zřícenina / hrad • ruins / castle • Ruine / Burg |
| | zámek / technická památka • chateau / technical curiosity • Schloß / technisches Denkmal |
| | jezdecký areál / golfové hřiště • riding centre / golf-course • Reitmöglichkeit / Golfanlage |
| | větrný mlýn / památník • windmill / monument • Windmühle / Denkmal |
| | rozhledna • view-tower • Aussichtsturm |
| | muzeum • museum • Museum |
| | místo vhodné ke koupání / koupaliště / krytý bazén / pramen • swimming place / swimming pool / indoor swimming / spring area • Badeplatz / Schwimmbad / Hallenbad / Quelle |
| | čerpací stanice / LPG / parkoviště • filling station / LPG / car park • Tankstelle / LPG / Parkplatz |

Červené značky, red marks, roten Markierungen – přístupné, open for visitors, zugänglich
Černé značky, black marks, schwarze Flecken – nepřístupné, disable, unzugänglich

Mapu zpracoval Map Design, s.r.o., pro Bezpečné na silnicích o.p.s. – 2016, mapy © Map Design & PLANstudio • zpracování a design: Map Design
 Map Design, s.r.o., Dušní 112/16, 110 00 Praha 1, tel.: +420 776 040 414, e-mail: info@mapdesign.eu, www.mapdesign.eu

