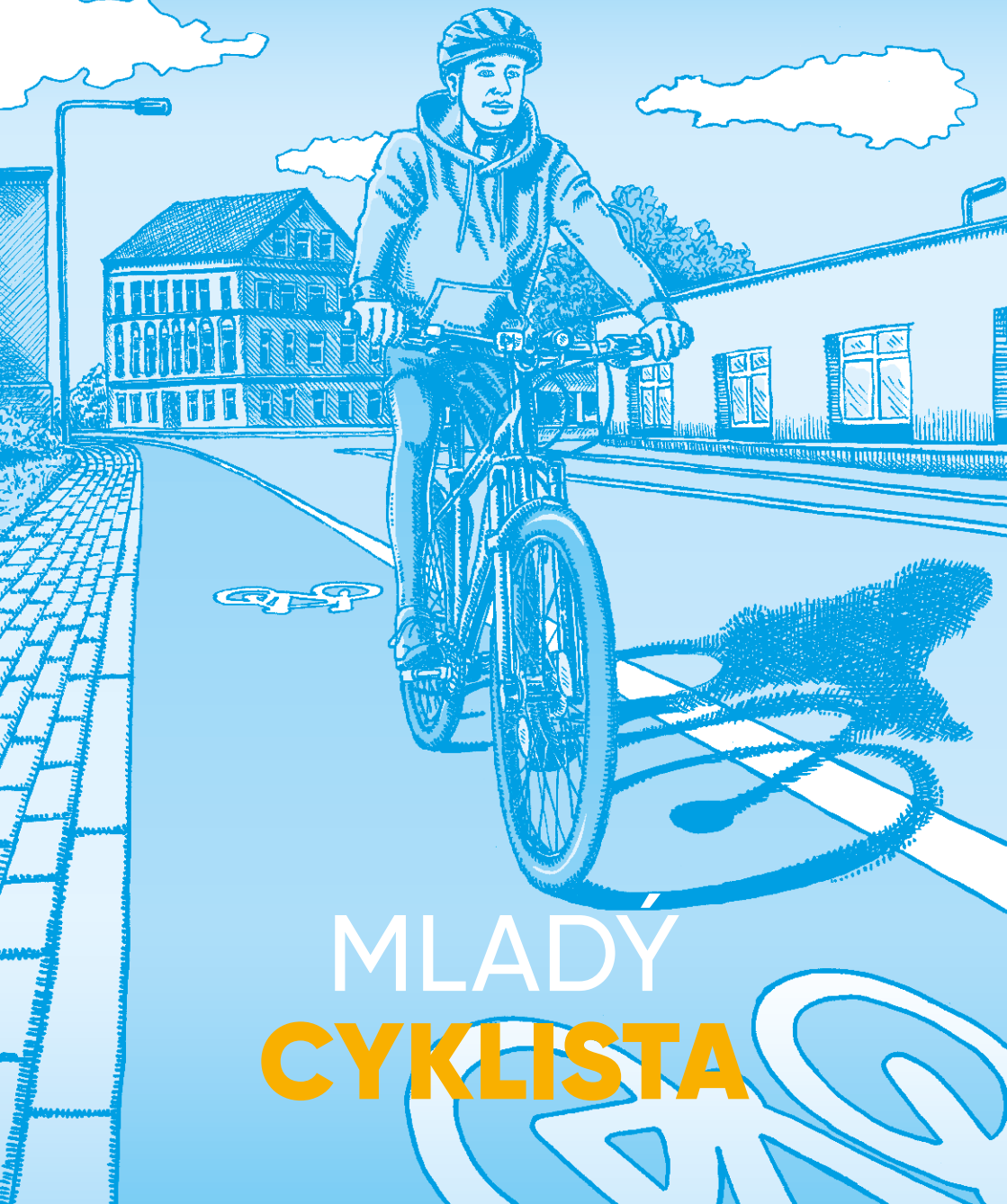




NA KOLE
JEN S PŘILBOU



TÝM
SILNIČNÍ
BEZPEČNOSTI



MLADÝ CYKLISTA

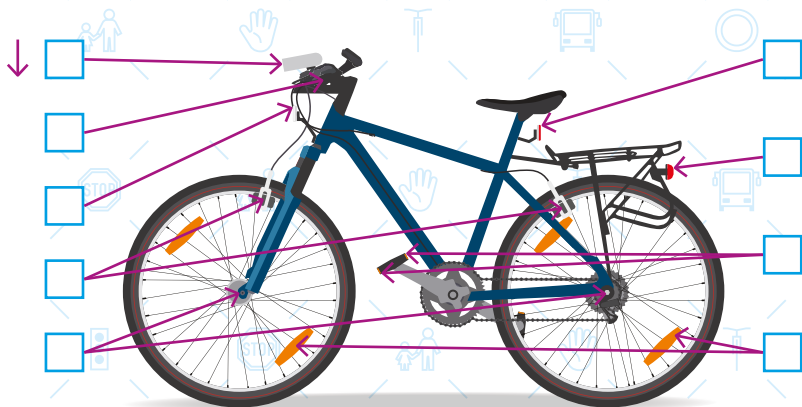
Vítejte ve světě dobrodružství na dvou kolech! Tento sešit je jako brána do světa, kde se bezpečnost stává vašim nejllepším kamarádem. Jmenuje se „Mladý cyklista – Na kole jen s přilbou“ a je určen vám, cyklistům ve věku 10 – 15 let, kteří se chystáte vydat se na silnici na svých vlastních kolech a koloběžkách.

Možná už jste slyšeli o „průkazu cyklisty“ v minulosti na dětském dopravním hřišti. Ale jak už je to dlouho?

Víme, že cesta na kole může být zábavou, ale je potřeba znát pravidla a zásady bezpečné jízdy. A hlavně být zodpovědný a ohleduplný. V tomto sešitě se dozvíte, jak být mladým bezpečným cyklistou na silnici.

Možná si říkáte, že už o cyklistice víte všechno. Ale věřte, že tady najdete spoustu nových věcí, které vám pomůžou být ještě lepším cyklistou. Takže, připněte si přilbu, nasedněte na kolo a pojďme společně objevovat svět cyklistiky!

2A Dopln z nabídky čísla do čtverečků, kam prvky patří



1. dvě na sobě nezávislé účinné brzdy
2. odrazka bílé barvy
3. odrazka červené barvy
4. oranžové odrazky na obou stranách pedálů
5. oranžové odrazky na paprscích kol
6. zaslpení konců řídítek
7. matice nábojů kol musí být uzavřené, pokud nejsou křížové nebo rychloupínací
8. světlomet bílé barvy
9. svítidla se světlem červené barvy

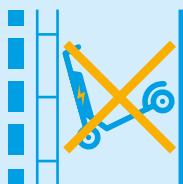
2B Dopln šipky, kam na koloběžku umístit jednotlivé prvky



3 Rozlušti šifru dle tabulky

A	B	C	D	E	F	G
H	CH	I	J	K	L	M
N	O	P	Q	R	S	T
U	V	W	X	Y	Z	

LAHEV NA PÍTÍ, STEZKA PRO CYKLISTY, AUTOBUS, SKATEBOARD, AUTOBUS, POLICISTA, LAHEV NA PÍTÍ, DEJ PŘEDNOST V JÍZDĚ, STEZKA PRO CYKLISTY, POLICEJNÍ AUTO, REFLEXNÍ VESTA, LAHEV NA PÍTÍ, AUTOBUS, KOLO, KOLOBĚŽKA, PŘILBA, DEJ PŘEDNOST V JÍZDĚ, POLICEJNÍ AUTO, ZÁKAZ VJEZDU, PŘEJEZD PRO CYKLISTY, STEZKA PRO CYKLISTY, KOLO, LAHEV NA PÍTÍ, HLAVNÍ POZEMNÍ KOMUNIKACE, LAHEV NA PÍTÍ, REFLEXNÍ VESTA, PŘILBA, HS LOGO, PŘILBA, REFLEXNÍ VESTA, LAHEV NA PÍTÍ



-

REFLEXNÍ VESTA, PŘILBA, STEZKA PRO CYKLISTY, AUTOBUS, SKATEBOARD, LAHEV NA PÍTÍ, ZÁKAZ VJEZDU, HLAVNÍ POZEMNÍ KOMUNIKACE, LAHEV NA PÍTÍ, HS LOGO, REFLEXNÍ VESTA, PŘILBA, HLAVNÍ POZEMNÍ KOMUNIKACE, POLICEJNÍ AUTO, SANITKA, POLICEJNÍ AUTO, SEMAFOR, LAHEV NA PÍTÍ, SKATEBOARD, STOPKA, LÉKÁRNIČKA, AUTOBUS, STEZKA PRO CYKLISTY



4

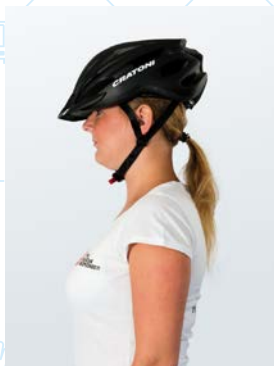
Spoj popisky s obrázky a zakroužkuj v obrázcích chyby



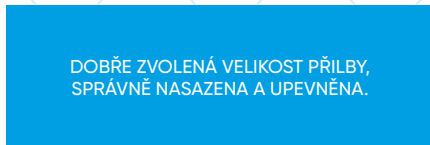
CYKLISTICKÁ PŘILBA JE NASAZENA OBRÁCENĚ, NEFUNKUJE Tedy JAKO OCHRANNÝ PRVEK.



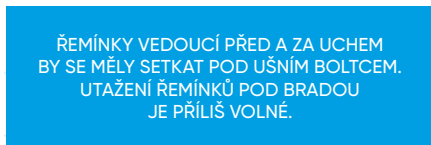
PŘILBA JE PŘÍLIŠ VPŘEDU, CYKLISTCE BRÁNÍ VE VÝHLEDU A NEMÁ CHRÁNĚNÝ ZÁTYLEK.



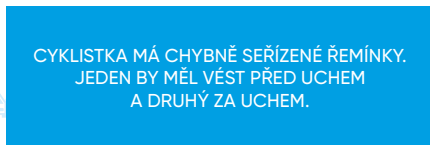
CYKLISTICKÁ PŘILBA JE PŘÍLIŠ VZADU, CYKLISTKA NEMÁ CHRÁNĚNÝ OBLIČEJ.



DOBŘE ZVOLENÁ VELIKOST PŘILBY, SPRÁVNĚ NASAZENA A UPEVNĚNA.



ŘEMÍNKY VEDOUcí PŘED A ZA UCHEM BY SE MĚLY SETKAT POD UŠNÍM BOLTCEM. UTAŽENÍ ŘEMÍNKŮ POD BRADOU JE PŘÍLIŠ VOLNÉ.



CYKLISTKA MÁ CHYBNĚ SEŘÍZENÉ ŘEMÍNKY. JEDEN BY MĚL VĚST PŘED UCHEM A DRUHÝ ZA UCHEM.



5 Zahraj si cyklistické bingo

Propoj protilehlé strany tak, jak to při bingu znáš (- / \).
Políčko si můžeš odškrtnout po splnění úkolu.

ROZDĚL SE
O SVAČINU

PŘEDVEĎ
SPRÁVNÝ POSTUP
PŘI OBJÍŽDĚNÍ
PŘEKÁŽKY
NA KOLE

VYJMENUJ LINKY
TÍŠŇOVÉHO
VOLÁNÍ

POPIŠ BEZPEČNOU
CESTU PRO
NÁVRAT DOMŮ

VYJMENUJ
POVINNOU
VÝBAVU JÍZDNÍHO
KOLA

NĚKOGO OBEJMI

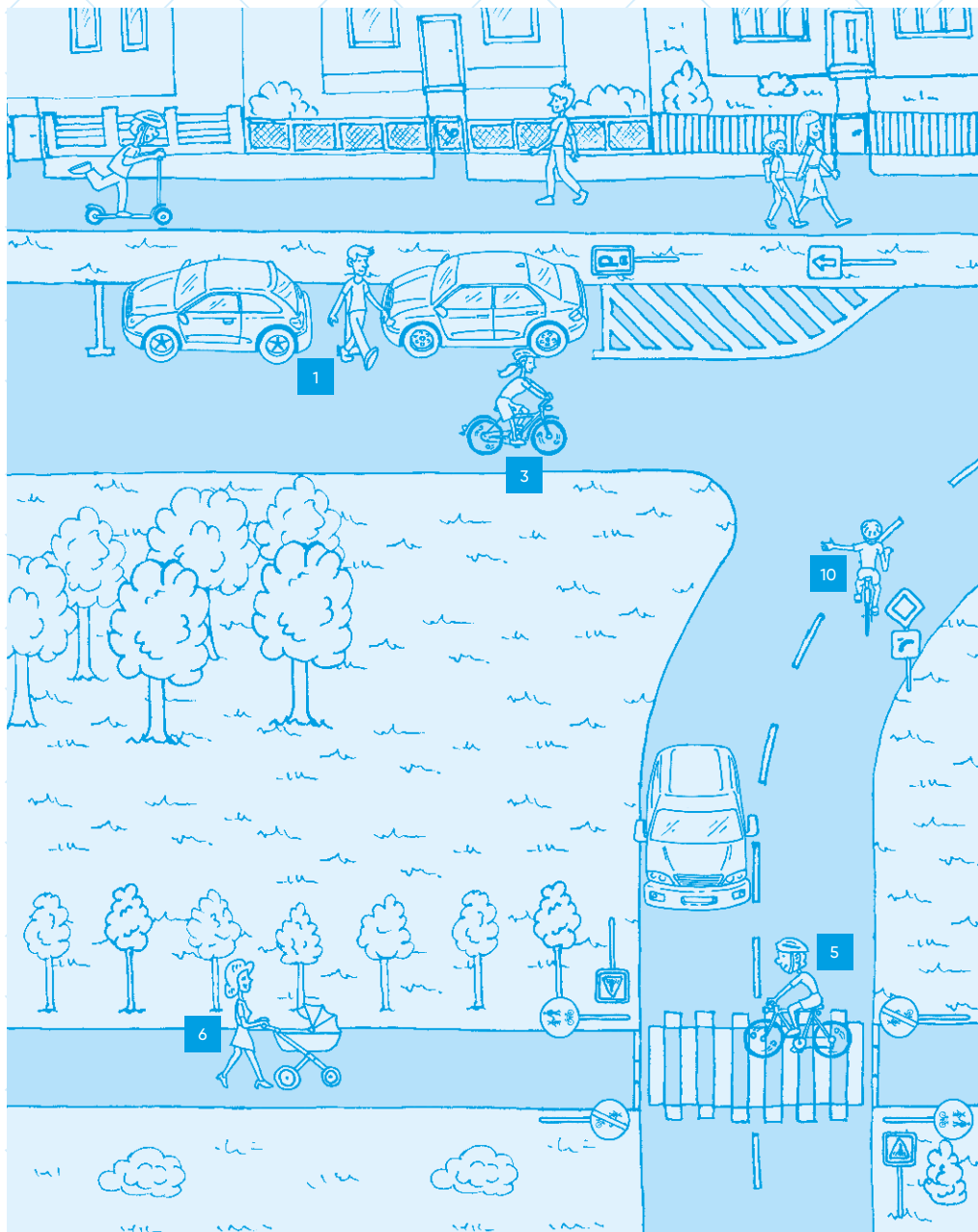
PŘEDVEĎ
ODBOČOVÁNÍ
VLEVO PŘI JÍZDĚ
NA KOLOBĚŽCE

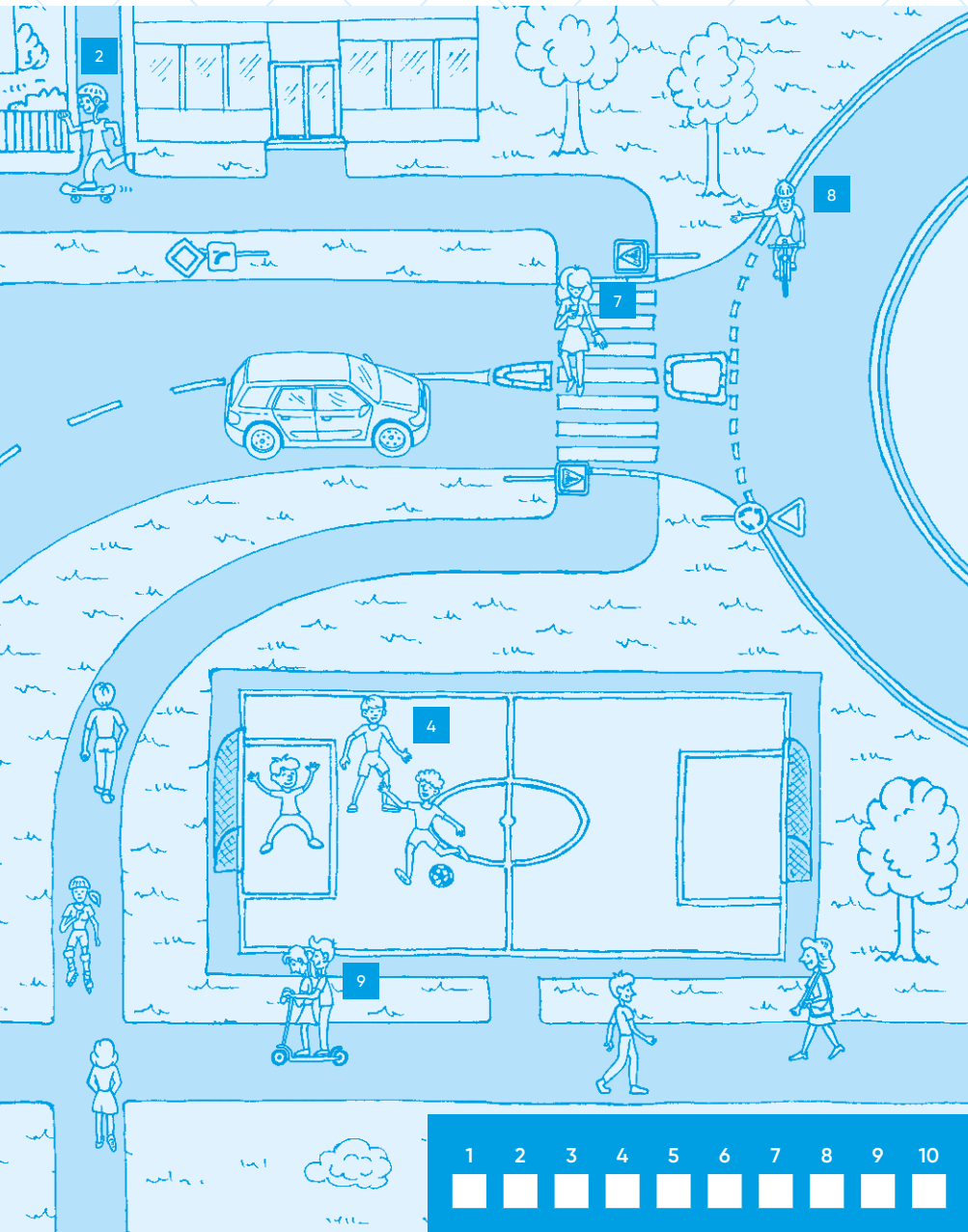
UKLIĎ NEPOŘÁDEK
VE TVÉM OKOLÍ

ZKONTROLUJ SI,
ZDA MÁŠ SPRÁVNĚ
NASAZENOU
CYKLISTICKOU
PŘILBU

6

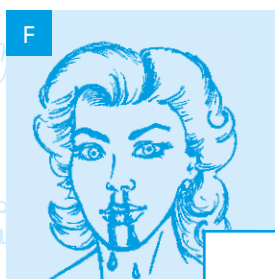
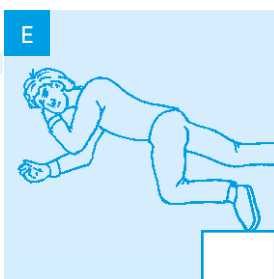
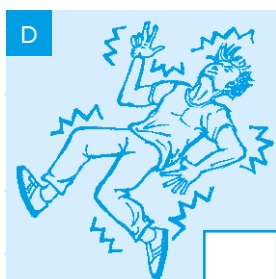
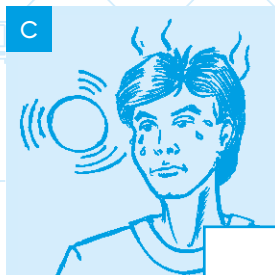
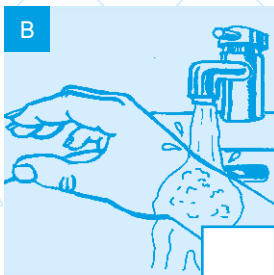
Vyřeš dopravní mapu. Označ ✓ nebo X zda se chovají účastníci správně či špatně





7

Přiřaď číslo úrazů k obrázkům a pak písmeno postupu ošetření k jednotlivým úrazům



1 Popálenina

2 Epilepsie

3 Otevřená rána na ruce

4 Krvácení z nosu

5 V bezvědomí dýchá

6 Úpal

a Zajisti chlad, dostatek tekutin a chladné obklady.

b Přeruš působení tepla a chlad' studenou vodou, puchýře překryj sterilním materiálem. Zvaž přivolání pomoci.

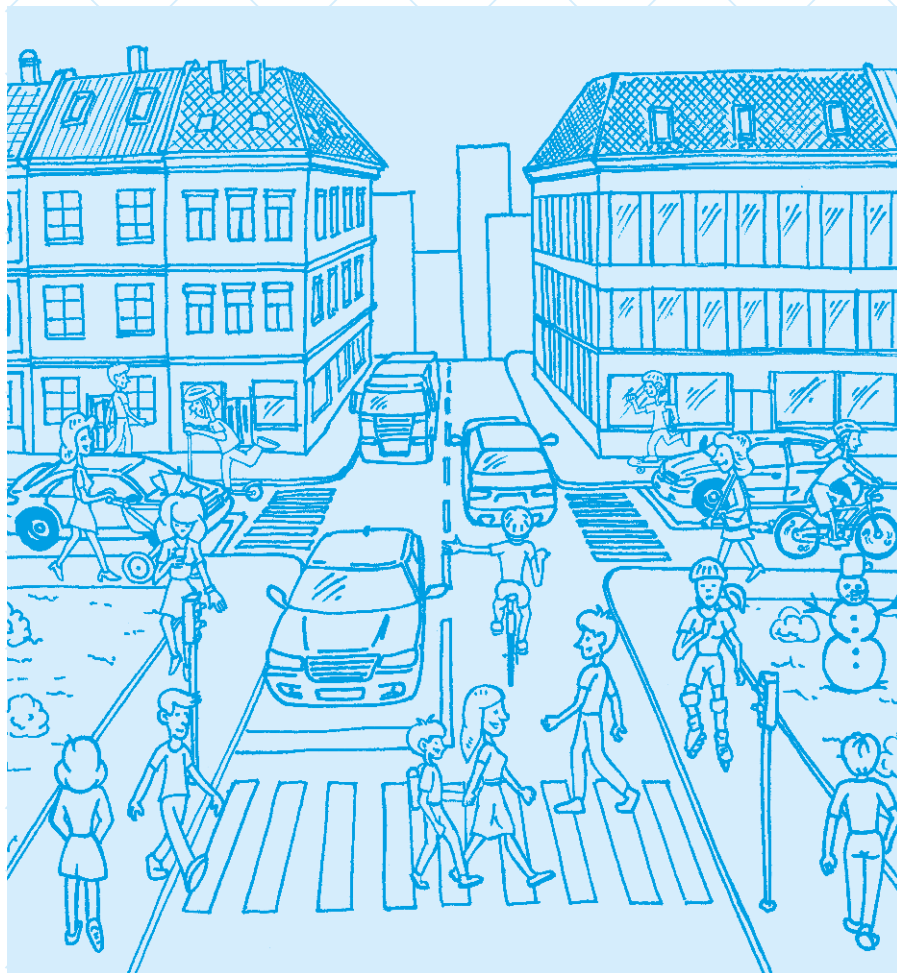
c Odstraň nebezpečné předměty a kontroluj jeho stav, zavolej 155.

d Předkloň hlavu a stiskni nosní křídla.

e Zastavení krvácení tlakovým obvazem, přivolej pomoc.

f Přivolej pomoc, kontroluj stav a v případě zhoršeného dýchání zakloň hlavu.

8 Spočítej prvky v obrázku



Motorových vozidel

Nemotorových vozidel

Chodců

Přírodních nesmyslů



STEZKA PRO
CHODCE



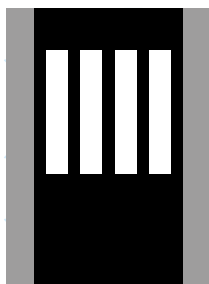
STEZKA PRO
CHODCE
A CYKLISTY
DĚLENÁ



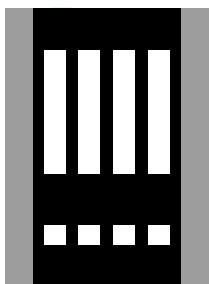
STEZKA PRO
CHODCE
A CYKLISTY
SPOLEČNÁ



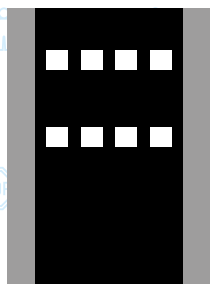
STEZKA PRO
CYKLISTY



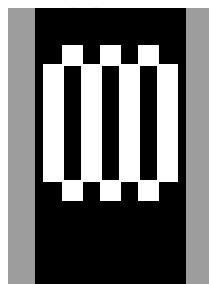
PŘEJEZD PRO
CYKLISTY



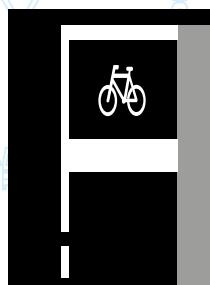
PŘEJEZD PRO
CYKLISTY
PŘÍMKNUTÝ
K PŘECHODU PRO
CHODCE



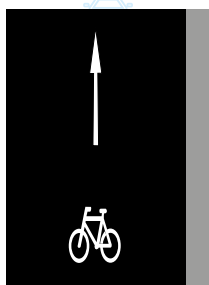
SDRUŽENÝ
PŘECHOD
PRO CHODCE
A PŘEJEZD PRO
CYKLISTY



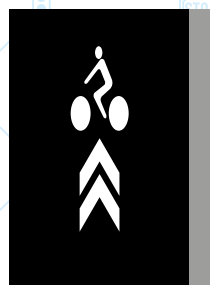
PŘECHOD PRO
CHODCE



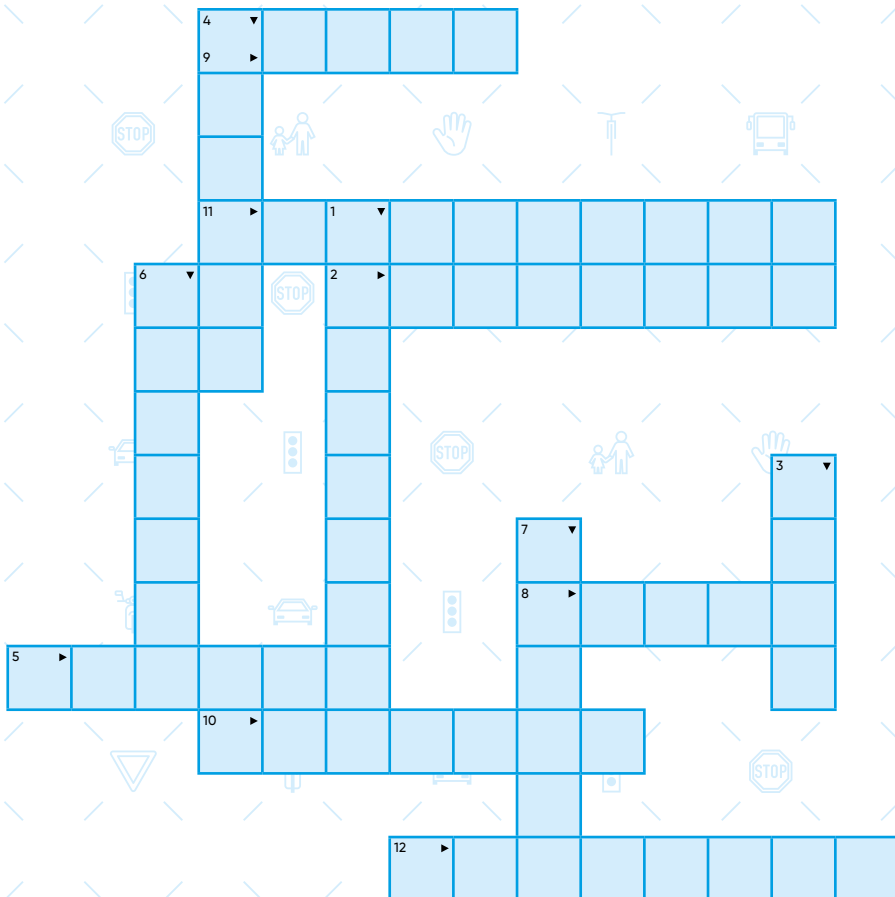
PROSTOR PRO
CYKLISTY



JÍZDNÍ PRUH PRO
CYKLISTY



PIKTOGRAMOVÝ
KORIDOR PRO
CYKLISTY



- | | |
|--------------------------|--|
| 1. dopravní prostředek | 7. doporučená výbava kola |
| 2. barva odrazky na kole | 8. zelený signál na semaforu |
| 3. dopravní značka | 9. strana, po které jede cyklista |
| 4. ochrana hlavy | 10. znamení o změně směru jízdy cyklisty |
| 5. místo pro chodce | 11. pomoc při zranění |
| 6. místo pro přejíždění | 12. jezdec na koloběžce |

1. Po jaké straně silnice se pohybuje cyklista?

- a u pravého okraje vozovky
- b záleží na typu komunikace
- c u levého okraje vozovky

2. Ve které možnosti jsou vypsáni jen cyklisté?

- a jezdec na kolečkových bruslích a skateboardista
- b invalida a osoba tlačící kočárek
- c jezdec na kole a jezdec na koloběžce

3. Smí vjet cyklista na železniční přejezd bliká-li červené světlo?

- a ano
- b ne

4. Jak se chová cyklista při vyjíždění z obytné nebo pěší zóny na jinou pozemní komunikaci?

- a má přednost a může pokračovat v jízdě
- b musí dát přednost všem vozidlům na hlavní pozemní komunikaci
- c vždy musí dodržet přednost jízdy zprava

5. Po jaké straně přejezdu pro cyklisty jede jezdec na kole?

- a po pravé
- b po levé
- c strana není určena

6. Do kolika let může jet cyklista po chodníku?

- a vždy, jízda po chodníku není věkem omezena
- b do 10 let
- c do 18 let

7. Ve které možnosti jsou vypsány jen prvky povinné výbavy jízdního kola?

- a bílá odrazka vpředu, zvonek, oranžové odrazky na pedálech
- b zaslepené konce řídítek, kryt řetězu, blatníky
- c oranžové odrazky ve výpletu kola, dvě brzdy, červená odrazka vzadu

8. Musí mít na hlavě nasazenou přilbu i jezdec na koloběžce?

- a ano, do 12 let
- b ano, do 18 let
- c ne, přilba není na koloběžce povinná

9. Jak dává cyklista znamení o změně směru jízdy?

- a upažením
- b vzpažením
- c předpažením

10. Po které straně silnice povede osoba jízdní kolo?

- a po pravé straně a kolo má po své pravé straně
- b po levé straně
- c po pravé straně a kolo má po své levé straně

PRŮKAZ MLADÉHO CYKLISTY

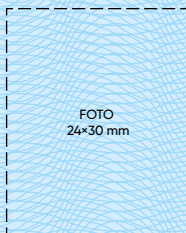


FOTO
24×30 mm

Jméno

Příjmení

Datum narození

Řešení:

Úkol 1

Bezpečný cyklista

Úkol 2

8, 6, 2, 1, 7, 3, 9, 4, 5

Úkol 3

Ná kafe jsem na suchu celý rok.

E-koloběžku neodhadzuji, kde se namane

Úkol 6

spřavně – 2, 4, 5, 8, špatně – 1, 3, 6, 7, 9, 10

Úkol 7

A3e, B1b, C6a, D2c, E5f, F4d

Úkol 8

5 motorových vozidel, 3 nemotorová vozidla (2 kola a 1 koloběžka)

Úkol 10

12 chodců (1 skate, 1 brusle, 10 pěších), 1 snehulák

Úkol 11

1. koloběžka, 2. orchardová, 3. stop, 4. přílba, 5. chodník, 6. přejezd, 7. zvonek



Prošel si a splnil si základní kurz mladého bezpečného cyklisty. Víš, kdo je cyklista, jaké ochranné prvky používá, dle jakých pravidel se správně v provozu pohybuje, jaká je povinná výbava jízdního kola.

Neslouží jako osobní doklad.



Bezpečně na silnicích o.p.s.

Valdštejská 381/6,
460 01 Liberec - Liberec II - Nové Město
www.tymbezpecnosti.cz

